



DC Inverter
Réversible

YCZ MULTISPLIT



YCZ218



YCZ327

YCZ430

YCZ542

+ PRODUITS

- Flexy Match (compatible avec une large partie de la gamme)
- Longueur cumulée de tubes jusqu'à 80 m
- Jusqu'à 5 unités intérieures et 12,5kW
- Détendeur électronique

CARACTÉRISTIQUES

TECHNOLOGIE:



FONCTIONS INSTALLATEURS:



CERTIFICATION

AIRWELL participe au programme EC1 de ECP.
Vérifier la validité du certificat sur:
www.eurovent-certification.com



Les modèles avec * ne sont pas certifiés Eurovent

LE + « DÉVELOPPEMENT DURABLE »

- Classe énergétique élevée A++ (mode froid) / A+ (mode chaud)
- Économies d'énergie (mode chaud seul, limite des consignes)

LE + « UTILISATEUR »

- Un grand choix d'unités intérieures
- Encombrement réduit avec une seule unité extérieure

LE + « INSTALLATEUR »

- Installation évolutive et flexible
- Grande longueur de tubes

LE + « TECHNOLOGIE »

- Haute résistance à la corrosion avec le Golden Fin
- Détection de fuite de réfrigérant

COMPATIBLE
AVEC

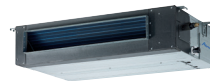


MURAL HKD
HORUS 9/12/18/24

GAINABLE MOYENNE
PRESSION DDM 12/18



CASSETTE CDM
9X/12/18



CONSOLE XDM
HEMERA 12X/18



COMBINAISONS

Taille	Mural HKD Horus	Gainable DDM	Cassette CDM	Console XDM Hemera
9	AWSI-HKD009-N11 7SP023130	-	AW-CDM009X-N91 7SP042261X*	-
12	AWSI-HKD012-N11 7SP023131	AW-DDM012-N91 7SP033031	AW-CDM012-N91 7SP042262	AW-XDM012X-N91 7SP071413X*
18	AWSI-HKD018-N11 7SP023132	AW-DDM018-N91 7SP033032	AW-CDM018-N91 7SP042263	AW-XDM018-N91 7SP071414
24	AWSI-HKD024-N11 7SP023133	-	-	-

* Code dédié à l'application multisplit.

Airwell
Just feel well

DONNÉES TECHNIQUES YCZ

Unité extérieure			AWAU-YCZ218-H11	AWAU-YCZ327-H11*	AWAU-YCZ430-H11*	AWAU-YCZ542-H11*
Phase			Monophasé	Monophasé	Monophasé	Monophasé
UNITÉ EXTÉRIEURE						
Refroidissement	Puissance nominale (min./max.)	kW	5,27 (2,05-6,85)	7,91 (2,96-8,50)	8,21 (2,05-9,84)	12,30 (2,05-14,15)
	Pdesignc	kW	5,3	7,8	8,5	12,3
	Puissance absorbée nominale	kW	1,75	2,47	2,27	3,82
	SEER/Classe énergétique		7,4/A++ *	6,6/A++ *	6,6/A++ *	6,6/A++ *
	Limites de fonctionnement	°C	-15°/50° Bulbe sec			
Chauffage	Puissance nominale (min./max.)	kW	5,56 (1,72-7,03)	8,21 (2,03-9,37)	8,79 (2,34-10,55)	12,30 (2,34-14,77)
	Pdesignh (climat tempéré)	kW	5,3	6,5	7,2	9,6
	Pdesignh (climat chaud)	kW	5,5	6,6	7,3	9,8
	Puissance absorbée nominale	kW	1,50	2,27	2,43	3,37
	SCOP/Classe énergétique (climat tempéré)		4,1/A+	4,0/A+	3,9/A	3,8/A
	SCOP/Classe énergétique (climat chaud)		5,1/A+++	5,1/A+++	5,1/A+++	4,6/A++
	Limites de fonctionnement	°C	-15°/24° Bulbe sec			
	Puissance à -10 °C	kW	4,5	6,5	6,6	8,4
	Puissance à -15 °C	kW	4	5,7	5,8	7,2
Pression acoustique à 1 m	dB(A)	57	60	60	62	
Puissance acoustique	dB(A)	65	69	67	69	
Débit d'air	m³/h	2100	3500	3800	5500	
Type de compresseur		Twin Rotatif DCI	Twin Rotatif DCI	Twin Rotatif DCI	Twin Rotatif DCI	
Dimensions de l'unité (LxHxP)	mm	800x554x333	845x702x363	946x810x410	946x810x410	
Dimensions de l'emballage (LxHxP)	mm	920x625x390	965x775x395	1090x875x500	1090x875x500	
Poids net/Poids avec l'emballage	kg	37,5/40,5	55,2/58,2	67,6/73,4	77/83	
Code		7SP091185	7SP091186	7SP091187	7SP091173	
ALIMENTATION						
Phase/Tension/Fréquence			1P/220-240V/50Hz	1P/220-240V/50Hz	1P/220-240V/50Hz	1P/220-240V/50Hz
Côté d'alimentation			Extérieur	Extérieur	Extérieur	Extérieur
Câble d'alimentation		mm²	3x2,5	3x2,5	3x2,5	3x4,0
Protection électrique (courbe D)		A	20	25	30	30
Liaisons électriques		mm²	2 (4x1,0)	3 (4x1,0)	4 (4x1,0)	5 (4x1,0)
LIAISONS FRIGORIFIQUES						
Diamètre tube gaz		pouces	2x3/8"	3x3/8"	3x3/8"+1/2"	4x3/8"+1/2"
Diamètre tube liquide		pouces	2x1/4"	3x1/4"	4x1/4"	5x1/4"
Longueur max.		m	40	60	80	80
Longueur max. par circuit		m	25	30	35	35
Dénivelé max. entre unités intérieure et extérieure	Unité extérieure plus haute que l'unité intérieure	m	15	15	15	15
	Unité extérieure plus basse que l'unité intérieure	m	15	15	15	15
Dénivelé max. entre unités intérieures		m	10	10	10	10
Réfrigérant/PRP			R410A/2088	R410A/2088	R410A/2088	R410A/2088
Charge		kg	1,7	2,1	2,4	3,6
Longueur préchargée		m	15	22,5	30	37,5
Charge additionnelle		g/m	15	15	15	15

* À+++ pour combinaisons HKD 9 x 3.

Note : Un adaptateur 3/8" → 1/2" doit être installé sur la ligne gaz, lorsque vous souhaitez connecter une unité de taille 18. Cet adaptateur peut être fourni par Airwell (code: 1511160000297).

Un adaptateur 3/8" → 5/8" doit être installé sur la ligne gaz et un adaptateur 1/4" → 3/8" sur la ligne liquide, lorsque vous souhaitez connecter une unité de taille 24.

COMPATIBLE
AVEC

MURAL HKD
HORUS 9/12/18/24



GAINABLE MOYENNE
PRESSION DDM 12/18



CASSETTE
CDM 9X/12/18



CONSOLE XDM
HEMERA 12X/18



YCZ218 MULTISPLIT DUO

Unités intérieures en fonctionnement	REFROIDISSEMENT									CHAUFFAGE								
	Puissance (kW)		Puissance totale (kW)			Puissance absorbée totale (kW)			SEER/ Classe énerg.	Puissance (kW)		Puissance totale (kW)			Puissance absorbée totale (kW)			SCOP/ Classe énerg.
	Unité A	Unité B	Min.	Nominale	Max.	Min.	Nominale	Max.		Unité A	Unité B	Min.	Nominale	Max.	Min.	Nominale	Max.	
9+9	2,60	2,60	2,08	5,20	6,29	0,53	1,61	2,17	6,3/A++	2,75	2,75	2,20	5,50	6,66	0,47	1,38	1,86	4,0/A+
9+12	2,31	3,09	2,08	5,40	6,29	0,53	1,67	2,17	6,3/A++	2,40	3,20	2,20	5,60	6,66	0,47	1,45	1,86	4,0/A+
9+18	1,80	3,60	2,08	5,40	6,34	0,53	1,67	2,17	6,3/A++	1,87	3,73	2,20	5,60	6,71	0,47	1,45	1,86	4,0/A+
12+12	2,70	2,70	2,08	5,40	6,29	0,53	1,67	2,17	6,3/A++	2,80	2,80	2,20	5,60	6,66	0,47	1,45	1,86	4,0/A+

Basé sur des combinaisons avec splits muraux



YCZ327 MULTISPLIT TRIO

Unités intérieures en fonctionnement	REFROIDISSEMENT										CHAUFFAGE									
	Puissance (kW)			Puissance totale (kW)			Puissance absorbée totale (kW)			SEER/ Classe énerg.	Puissance (kW)			Puissance totale (kW)			Puissance absorbée totale (kW)			SCOP/ Classe énerg.
	Unité A	Unité B	Unité C	Min.	Nominale	Max.	Min.	Nominale	Max.		Unité A	Unité B	Unité C	Min.	Nominale	Max.	Min.	Nominale	Max.	
9+9	2,65	2,65	-	2,21	5,30	7,11	0,64	1,64	2,45	6,3/A++	3,00	3,00	-	2,21	6,00	7,11	0,55	1,61	2,12	3,8/A
9+12	2,57	3,43	-	2,21	6,00	7,51	0,64	1,86	2,57	6,3/A++	2,70	3,60	-	2,21	6,30	7,51	0,55	1,69	2,23	3,8/A
9+18	2,27	4,53	-	2,21	6,80	7,90	0,64	2,11	2,69	6,3/A++	2,33	4,67	-	2,21	7,00	7,90	0,55	1,88	2,34	3,8/A
12+12	3,15	3,15	-	2,21	6,30	7,66	0,64	1,95	2,64	6,3/A++	3,25	3,25	-	2,21	6,50	7,66	0,55	1,74	2,29	3,8/A
12+18	2,72	4,08	-	2,21	6,80	7,90	0,64	2,11	2,69	6,3/A++	2,80	4,20	-	2,21	7,00	7,90	0,55	1,88	2,34	3,8/A
9+9+9	2,63	2,63	2,63	2,77	7,90	8,69	0,76	2,45	2,91	6,6/A++	2,63	2,63	2,63	2,77	7,90	8,69	0,66	2,12	2,53	4,0/A+
9+9+12	2,37	2,37	3,16	2,77	7,90	8,69	0,76	2,45	2,91	6,6/A++	2,40	2,40	3,20	2,77	8,00	8,69	0,66	2,15	2,53	4,0/A+
9+12+12	2,15	2,87	2,87	2,77	7,90	8,69	0,76	2,45	2,91	6,6/A++	2,18	2,91	2,91	2,77	8,00	8,69	0,66	2,15	2,53	4,0/A+
9+12+18	1,82	2,43	3,65	2,77	7,90	8,69	0,76	2,45	2,91	6,3/A++	2,08	2,77	4,15	2,80	9,00	8,80	0,67	2,42	2,56	4,0/A+
12+12+12	2,63	2,63	2,63	2,77	7,90	8,69	0,76	2,45	2,91	6,6/A++	2,67	2,67	2,67	2,77	8,00	8,69	0,66	2,15	2,53	4,0/A+

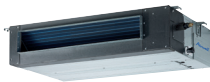
Basé sur des combinaisons avec splits muraux

COMPATIBLE
AVEC

MURAL HKD
HORUS 9/12/18/24



GAINABLE MOYENNE
PRESSION DDM 12/18



CASSETTE
CDM 9X/12/18



CONSOLE XDM
HEMERA 12X/18



YCZ430 MULTISPLIT QUATTRO

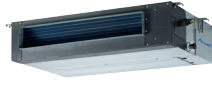
Unités intérieures en fonctionnement	REFROIDISSEMENT										CHAUFFAGE											
	Puissance (kW)				Puissance totale (kW)			Puissance absorbée totale (kW)			SEER/ Classe énerg.	Puissance (kW)				Puissance totale (kW)			Puissance absorbée totale (kW)			SCOP/ Classe énerg.
	Unité A	Unité B	Unité C	Unité D	Min.	Nom.	Max.	Min.	Nom.	Max.		Unité A	Unité B	Unité C	Unité D	Min.	Nom.	Max.	Min.	Nom.	Max.	
9+9	2,65	2,65	-	-	2,05	5,30	6,81	0,62	1,65	2,23	6,1/A++	3,00	3,00	-	-	2,28	6,00	7,55	0,61	1,66	2,20	3,8/A
9+12	2,57	3,43	-	-	2,05	6,00	6,98	0,62	1,87	2,35	6,1/A++	3,00	4,00	-	-	2,28	7,00	7,74	0,61	1,94	2,32	3,8/A
9+18	2,43	4,87	-	-	2,05	7,30	7,55	0,62	2,27	2,72	6,1/A++	2,63	5,27	-	-	2,28	7,90	8,37	0,61	2,19	2,69	3,8/A
9+24	2,05	5,45	-	-	2,05	7,50	7,55	0,62	1,78	2,72	6,1/A++	2,15	5,75	-	-	2,28	7,90	8,37	0,61	2,19	2,69	3,8/A
12+12	3,25	3,25	-	-	2,05	6,50	7,39	0,62	2,02	2,42	6,1/A++	3,75	3,75	-	-	2,28	7,50	8,19	0,61	2,08	2,40	3,8/A
12+18	2,50	5,00	-	-	2,05	7,50	9,03	0,62	2,34	2,72	6,1/A++	3,20	4,80	-	-	2,28	8,00	8,37	0,61	2,22	2,69	3,8/A
18+18	3,75	3,75	-	-	2,05	7,50	7,55	0,62	2,34	2,72	6,1/A++	4,5	4,5	-	-	9	2,8	10	2,61	0,85	3,05	3,8/A
9+9+9	2,60	2,60	2,60	-	2,63	7,80	8,46	0,74	2,40	2,87	6,5/A++	2,93	2,93	2,93	-	2,91	8,80	9,37	0,73	2,36	2,84	3,9/A
9+9+12	2,34	2,34	3,12	-	2,63	7,80	8,46	0,74	2,40	2,87	6,5/A++	2,64	2,64	3,52	-	2,91	8,80	9,37	0,73	2,36	2,84	3,9/A
9+9+18	1,95	1,95	3,90	-	2,63	7,80	8,46	0,74	2,40	2,87	6,5/A++	2,20	2,20	4,40	-	2,91	8,80	9,37	0,73	2,37	2,84	3,9/A
9+12+12	2,13	2,84	2,84	-	2,63	7,80	8,46	0,74	2,40	2,87	6,5/A++	2,40	3,20	3,20	-	2,91	8,80	9,37	0,73	2,37	2,84	3,9/A
9+12+18	1,80	2,40	3,60	-	2,63	7,80	8,46	0,74	2,40	2,87	6,5/A++	2,03	2,71	4,06	-	2,91	8,80	9,37	0,73	2,37	2,84	3,9/A
12+12+12	2,60	2,60	2,60	-	2,50	7,80	8,46	0,72	2,40	2,87	6,5/A++	2,93	2,93	2,93	-	2,82	8,80	9,37	0,71	2,37	2,84	3,9/A
9+9+9+9	2,05	2,05	2,05	2,05	3,04	8,21	9,93	0,84	2,50	3,09	6,8/A++	2,28	2,28	2,28	2,28	3,37	9,10	11,01	0,83	2,45	3,06	4,0/A+
9+9+9+12	1,89	1,89	1,89	2,53	3,04	8,21	9,93	0,84	2,50	3,09	6,8/A++	2,10	2,10	2,10	2,80	3,37	9,10	11,01	0,83	2,45	3,06	4,0/A+

Basé sur des combinaisons avec splits muraux

COMPATIBLE AVEC



GAINABLE MOYENNE
PRESSION DDM 12/18



CASSETTE
CDM 9X/12/18



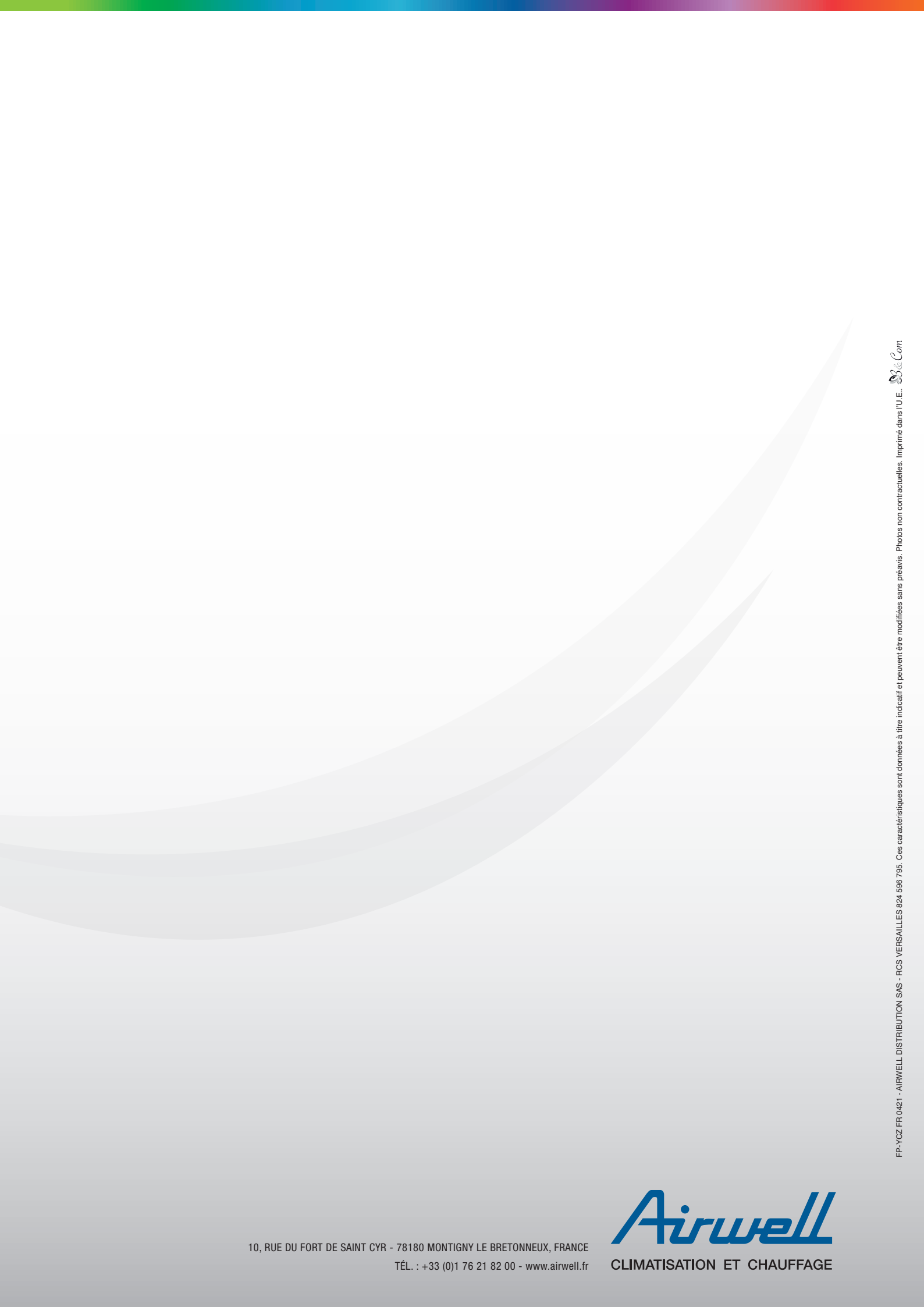
CONSOLE XDM
HEMERA 12X/18



YCZ542 MULTISPLIT CINCO

Unités intérieures en fonctionnement	REFROIDISSEMENT												CHAUFFAGE											
	Puissance (kW)					Puissance totale (kW)			Puissance absorbée totale (kW)			SEER/ Classe	Puissance (kW)					Puissance totale (kW)			Puissance absorbée totale (kW)			SCOP/ Classe
	Unité A	Unité B	Unité C	Unité D	Unité E	Min.	Nom.	Max.	Min.	Nom.	Max.	énerg.	Unité A	Unité B	Unité C	Unité D	Unité E	Min.	Nom.	Max.	Min.	Nom.	Max.	énerg.
9+9	2,65	2,65	-	-	-	2,34	5,30	8,00	0,63	1,64	2,50	6,2/A++	3,00	3,00	-	-	-	2,34	6,00	8,00	0,57	1,65	2,26	3,6/A
9+12	2,57	3,43	-	-	-	2,34	6,00	8,61	0,63	1,86	2,53	6,2/A++	2,91	3,89	-	-	-	2,34	6,80	8,61	0,57	1,87	2,29	3,6/A
9+18	2,50	5,00	-	-	-	2,34	7,50	11,07	0,63	2,34	2,80	6,2/A++	2,93	5,87	-	-	-	2,34	8,80	11,07	0,57	2,42	2,53	3,6/A
9+24	2,65	7,05	-	-	-	2,34	9,70	12,30	0,63	3,02	3,17	6,2/A++	2,78	7,42	-	-	-	2,34	10,20	12,30	0,57	2,82	2,86	3,6/A
12+12	3,50	3,50	-	-	-	2,34	7,00	9,23	0,63	2,17	2,65	6,2/A++	3,75	3,75	-	-	-	2,34	7,50	9,23	0,57	2,07	2,39	3,6/A
12+18	3,40	5,10	-	-	-	2,34	8,50	11,69	0,63	2,65	3,06	6,2/A++	3,76	5,64	-	-	-	2,34	9,40	11,69	0,57	2,59	2,76	3,8/A
12+24	3,33	6,67	-	-	-	2,34	10,00	12,30	0,63	3,12	3,35	6,2/A++	3,50	7,00	-	-	-	2,34	10,50	12,30	0,57	2,90	3,03	3,8/A
18+18	5,25	5,25	-	-	-	2,34	10,50	12,30	0,63	3,27	3,35	6,2/A++	5,50	5,50	-	-	-	2,34	11,00	12,30	0,57	3,04	3,03	3,8/A
18+24	4,93	6,57	-	-	-	2,34	11,50	12,50	0,63	3,58	3,35	6,2/A++	4,93	6,57	-	-	-	2,34	11,50	12,50	0,57	3,18	3,03	3,8/A
24+24	6,00	6,00	-	-	-	2,34	12,00	12,50	0,63	3,74	3,35	6,2/A++	5,75	5,75	-	-	-	2,34	11,50	12,50	0,57	3,19	3,03	3,8/A
9+9+9	2,67	2,67	2,67	-	-	2,89	8,00	10,46	0,78	2,46	3,73	6,5/A++	3,33	3,33	3,33	-	-	2,89	10,00	12,30	0,71	2,74	3,37	3,6/A
9+9+12	2,70	2,70	3,60	-	-	2,89	9,00	12,92	0,78	2,78	3,54	6,5/A++	3,30	3,30	4,40	-	-	2,89	11,00	12,30	0,71	3,01	3,20	3,6/A
9+9+18	2,63	2,63	5,25	-	-	2,89	10,50	12,30	0,78	3,26	3,73	6,5/A++	2,88	2,88	5,75	-	-	2,89	11,50	12,30	0,71	3,17	3,37	3,5/A
9+9+24	2,46	2,46	6,57	-	-	2,89	11,50	12,92	0,78	3,57	3,88	6,5/A++	2,57	2,57	6,86	-	-	2,89	12,00	12,92	0,71	3,32	3,50	3,4/A
9+12+12	2,45	3,27	3,27	-	-	2,89	9,00	11,07	0,78	2,78	3,54	6,5/A++	3,14	4,18	4,18	-	-	2,89	11,50	12,30	0,71	3,16	3,20	3,4/A
9+12+18	2,54	3,38	5,08	-	-	2,89	11,00	11,69	0,78	3,42	3,73	6,5/A++	2,77	3,69	5,54	-	-	2,89	12,00	12,92	0,71	3,31	3,37	3,5/A
9+12+24	2,30	3,07	6,13	-	-	2,89	11,50	12,92	0,78	3,57	3,88	6,5/A++	2,40	3,20	6,40	-	-	2,89	12,00	12,92	0,71	3,32	3,50	3,4/A
9+18+18	2,40	4,80	4,80	-	-	2,89	12,00	12,92	0,78	3,74	3,88	6,5/A++	2,40	4,80	4,80	-	-	2,89	12,00	12,92	0,71	3,32	3,50	3,5/A
12+12+12	3,17	3,17	3,17	-	-	2,89	9,50	11,07	0,78	2,93	3,65	6,5/A++	3,83	3,83	3,83	-	-	2,89	11,50	12,30	0,71	3,16	3,30	3,5/A
12+12+18	3,29	3,29	4,93	-	-	2,89	11,50	12,92	0,78	3,57	3,88	6,5/A++	3,43	3,43	5,14	-	-	2,89	12,00	12,92	0,71	3,31	3,50	3,5/A
12+12+24	3,00	3,00	6,00	-	-	2,89	12,00	12,92	0,78	3,74	3,88	6,5/A++	3,00	3,00	6,00	-	-	2,89	12,00	12,92	0,71	3,32	3,50	3,4/A
12+18+18	3,00	4,50	4,50	-	-	2,89	12,00	12,92	0,78	3,74	3,88	6,5/A++	3,00	4,50	4,50	-	-	2,89	12,00	12,92	0,71	3,32	3,50	3,4/A
12+18+24	2,67	4,00	5,33	-	-	2,89	12,00	12,92	0,78	3,74	3,88	6,5/A++	2,67	4,00	5,33	-	-	2,89	12,00	12,92	0,71	3,32	3,50	3,4/A
18+18+18	4,00	4,00	4,00	-	-	2,89	12,00	12,92	0,78	3,74	3,88	6,5/A++	4,00	4,00	4,00	-	-	2,89	12,00	12,92	0,71	3,32	3,50	3,5/A
9+9+9+9	2,63	2,63	2,63	2,63	-	3,69	10,50	12,92	0,89	3,25	4,10	6,8/A++	3,00	3,00	3,00	3,00	-	3,69	12,00	13,53	0,81	3,30	3,71	3,8/A
9+9+9+12	2,65	2,65	2,65	3,54	-	3,69	11,50	13,53	0,89	3,57	4,10	6,8/A++	2,77	2,77	3,69	-	3,69	12,00	13,53	0,81	3,31	3,71	3,7/A	
9+9+9+18	2,40	2,40	2,40	4,80	-	3,69	12,00	13,53	0,89	3,74	4,29	6,8/A++	2,40	2,40	2,40	4,80	-	3,69	12,00	13,53	0,81	3,32	3,88	3,6/A
9+9+9+24	2,17	2,17	2,17	5,79	-	3,69	12,30	13,53	0,89	3,83	4,29	6,8/A++	2,17	2,17	2,17	5,79	-	3,69	12,30	13,53	0,81	3,41	3,88	3,4/A
9+9+12+12	2,46	2,46	3,29	3,29	-	3,69	11,50	13,53	0,89	3,57	4,10	6,8/A++	2,57	2,57	3,43	3,43	-	3,69	12,00	13,53	0,81	3,31	3,71	3,5/A
9+9+12+18	2,25	2,25	3,00	4,50	-	3,69	12,00	13,53	0,89	3,74	4,29	6,8/A++	2,25	2,25	3,00	4,50	-	3,69	12,00	13,53	0,81	3,32	3,88	3,5/A
9+9+12+24	2,05	2,05	2,73	5,47	-	3,69	12,30	13,53	0,89	3,83	4,29	6,8/A++	2,05	2,05	2,73	5,47	-	3,69	12,30	13,53	0,81	3,40	3,88	3,4/A
9+9+18+18	2,05	2,05	4,10	4,10	-	3,69	12,30	13,53	0,89	3,83	4,29	6,8/A++	2,00	2,00	4,00	4,00	-	3,69	12,00	13,53	0,81	3,31	3,88	3,5/A
9+12+12+12	2,30	3,07	3,07	3,07	-	3,69	11,50	13,53	0,89	3,57	4,10	6,8/A++	2,40	3,20	3,20	3,20	-	3,69	12,00	13,53	0,81	3,31	3,71	3,6/A
9+12+12+18	2,17	2,89	2,89	4,34	-	3,69	12,30	13,53	0,89	3,83	4,29	6,8/A++	2,12	2,82	2,82	4,24	-	3,69	12,00	13,53	0,81	3,32	3,88	3,5/A
9+12+12+24	1,94	2,59	2,59	5,18	-	3,69	12,30	13,53	0,89	3,83	4,29	6,8/A++	1,94	2,59	2,59	5,18	-	3,69	12,30	13,53	0,81	3,40	3,88	3,4/A
9+12+18+18	1,94	2,59	3,88	3,88	-	3,69	12,30	13,53	0,89	3,83	4,29	6,8/A++	1,89	2,53	3,79	3,79	-	3,69	12,00	13,53	0,81	3,31	3,88	3,4/A
12+12+12+12	2,88	2,88	2,88	2,88	-	3,69	11,50	13,53	0,89	3,57	4,10	6,8/A++	3,00	3,00	3,00	3,00	-	3,69	12,00	13,53	0,81	3,31	3,71	3,6/A
12+12+12+18	2,73	2,73	2,73	4,10	-	3,69	12,30	13,53	0,89	3,83	4,29	6,8/A++	2,67	2,67	2,67	4,00	-	3,69	12,00	13,53	0,81	3,32	3,88	3,5/A
9+9+9+9+9	2,46	2,46	2,46	2,46	2,46	4,18	12,30	14,00	1,01	3,73	4,96	7,7/A++	2,46	2,46	2,46	2,46	2,46	4,18	12,30	14,94	0,91	3,37	4,48	3,8/A
9+9+9+9+12	2,31	2,31	2,31	2,31	3,08	4,18	12,30	14,00	1,01	3,73	4,96	7,7/A++	2,31	2,31	2,31	2,31	3,08	4,18	12,30	14,94	0,91	3,37	4,48	3,8/A
9+9+9+9+18	2,05	2,05	2,05	2,05	4,10	4,18	12,30	14,00	1,01	3,76	4,96	7,7/A++	2,05	2,05	2,05	2,05	4,10	4,18	12,30	14,94	0,91	3,28	4,48	3,5/A
9+9+9+12+12	2,17	2,17	2,17	2,89	2,89	4,18	12,30	14,00	1,01	3,75	4,96	7,7/A++	2,17	2,17	2,17	2,89	2,89	4,18	12,30	14,94	0,91	3,32	4,48	3,6/A
9+9+9+12+18	1,94	1,94	1,94	2,59	3,88	4,18	12,30	14,00	1,01	3,80	4,96	7,7/A++	1,94	1,94	1,94	2,59	3,88	4,18	12,30	14,94	0,91	3,28	4,48	3,5/A
9+9+12+12+12	2,05	2,05	2,73	2,73	2,73	4,18	12,30	14,00	1,01	3,75	4,96	7,7/A++	2,05	2,05	2,73	2,73	2,73	4,18	12,30	14,94	0,91	3,32	4,48	3,6/A
9+12+12+12+12	1,94	2,59	2,59	2,59	2,59	4,18	12,30	14,00	1,01	3,76	4,96	7,7/A++	1,94	2,59	2,59	2,59	2,59	4,18	12,30	14,94	0,91	3,28	4,48	3,5/A

Basé sur des combinaisons avec splits muraux



10, RUE DU FORT DE SAINT CYR - 78180 MONTIGNY LE BRETONNEUX, FRANCE
TÉL. : +33 (0)1 76 21 82 00 - www.airwell.fr

Airwell
CLIMATISATION ET CHAUFFAGE